

APSTIPRINĀTS
Akciju sabiedrības „GasO”
Valdes 2025. gada 12. augusta sēdē,
protokols Nr.33 (2025)

AKCIJU SABIEDRĪBAS “GASO” SADALES SISTĒMAS SILTUMSPĒJAS ZONU KĀRTĪBA

Rīgā

14.08.2025.

Nr.29/4-2

“Akciju sabiedrības “GasO” sadales sistēmas siltumspējas zonu kārtība” (turpmāk – Kārtība) izdota saskaņā ar Latvijas Republikas Ministru kabineta 2017. gada 7. februāra noteikumu Nr.78 „Dabaszāzes tirdzniecība un lietošanas noteikumi” (turpmāk – MK noteikumi) 122.punktu.

Kārtība nosaka akciju sabiedrības “GasO” sadales sistēmas (turpmāk – Sadales sistēma) siltumspējas zonu skaitu, to nosaukumus un administratīvās teritorijas, kurās atrodas katrai zonai piekrītošie dabaszāzes gazificētie objekti.

Kārtībā lietotie termini piemērojami un saprotami Latvijas Republikas gāzes nozari regulējošo normatīvo aktu izpratnē.

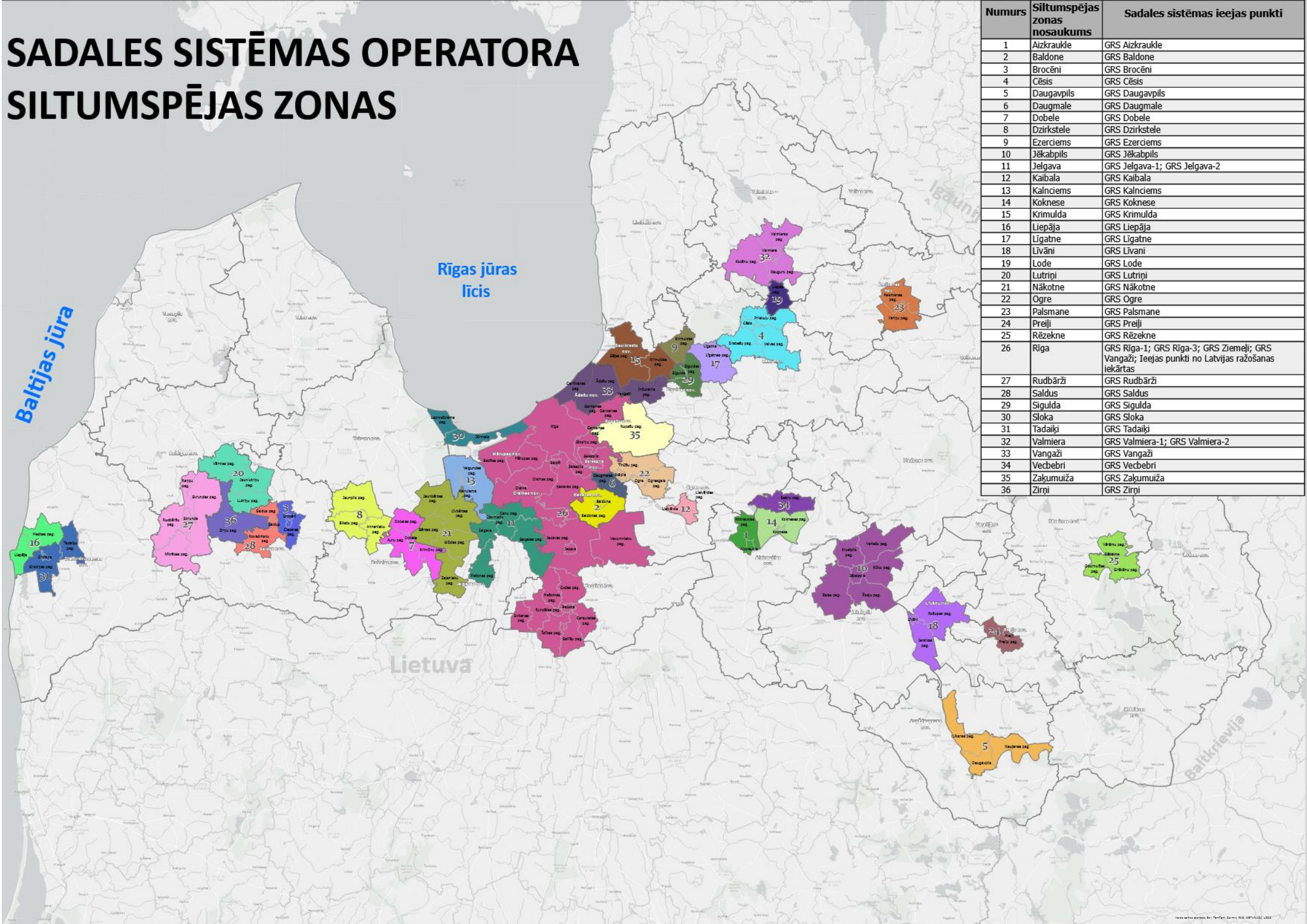
Latvijas karte ar Sadales sistēmas siltumspējas zonām, to nosaukumiem un ieejas punktiem, kā arī piekrītošajām administratīvajām teritorijām ir attēlota Kārtības pielikumā.

Saskaņā ar MK noteikumu 120., 121. un 123. punktā minētām prasībām siltumspējas zonas un to augstāko siltumspēju nosaka šādā kārtībā:

- ja administratīvai teritorijai saskaņā ar Kārtības pielikumu piekrītošajā siltumspējas zonā ir viena ieeja Sadales sistēmā – izmanto pārvades sistēmas operatora sniegtos vidējās svērtās augstākās siltumspējas datus no attiecīgā ieejas punkta;
- ja administratīvai teritorijai saskaņā ar Kārtības pielikumu piekrītošajā siltumspējas zonā ir divas un vairāk ieejas Sadales sistēmā – izmanto pārvades sistēmas operatora sniegtos vidējās svērtās augstākās siltumspējas datus no attiecīgajiem ieejas punktiem, aprēķinot visu punktu vidējo svērto augstāko siltumspēju saskaņā MK noteikumu 123. punktā minēto formulu.

Siltumspējas zonas piegādes režīma maiņas gadījumā akciju sabiedrība “GasO” augstākās siltumspējas aprēķinam var izmantot atšķirīgus Sadales sistēmas ieejas punktus, publicējot šo informāciju savā tīmekļa vietnē.

SADALES SISTĒMAS OPERATORA SILTUMSPĒJAS ZONAS



Numurs	Siltumspējas zonas nosaukums	Sadales sistēmas ieejas punkti
1	Aizkraukle	GRS Aizkraukle
2	Baldone	GRS Baldone
3	Brocēni	GRS Brocēni
4	Cēsis	GRS Cēsis
5	Daugavpils	GRS Daugavpils
6	Daugmale	GRS Daugmale
7	Dobele	GRS Dobele
8	Dzirkstele	GRS Dzirkstele
9	Ezerciems	GRS Ezerciems
10	Jēkabpils	GRS Jēkabpils
11	Jelgava	GRS Jelgava-1; GRS Jelgava-2
12	Kaibala	GRS Kaibala
13	Kalnciems	GRS Kalnciems
14	Koknese	GRS Koknese
15	Krimulda	GRS Krimulda
16	Liepāja	GRS Liepāja
17	Līgatne	GRS Līgatne
18	Līvāni	GRS Līvāni
19	Lode	GRS Lode
20	Lutripi	GRS Lutripi
21	Nākotne	GRS Nākotne
22	Ogre	GRS Ogre
23	Palsmane	GRS Palsmane
24	Preiļi	GRS Preiļi
25	Rēzekne	GRS Rēzekne
26	Rīga	GRS Rīga-1; GRS Rīga-3; GRS Ziemeļi; GRS Vangaži; Ieejas punkti no Latvijas ražošanas iekārtas
27	Rudbārži	GRS Rudbārži
28	Saldus	GRS Saldus
29	Sigulda	GRS Sigulda
30	Sloka	GRS Sloka
31	Tadaļi	GRS Tadaļi
32	Valmiera	GRS Valmiera-1; GRS Valmiera-2
33	Vangaži	GRS Vangaži
34	Vecbebi	GRS Vecbebi
35	Zakumuiža	GRS Zakumuiža
36	Zirņi	GRS Zirņi